

7.4.5 Assistance for start-ups that foster and support a low-carbon economy or technology (4.6%)

7.4.5-Evidence 3- AIR-Factory News

翻轉傳統中小產業 明志科大建造全臺首座iOS平臺智能示範工廠

發布單位：技術及職業教育司 聯絡人：陳景文 電話：(02) 7736-5851 電子信箱：wenchen@mail.moe.gov.tw



明志科技大學（以下簡稱明志科大）獲教育部優化技職校院實作環境計畫補助，設置國內校園第一座以iOS為平臺的「先進智能即時示範工廠」，今(23)日邀請新北市政府與教育部共同為場域揭牌。

面對工業4.0時代及臺灣傳統中小企業技術升級之際，明志科大在教育部新臺幣(以下同)3,900萬元經費補助下，共斥資8,600萬元打造總面積超過600坪的「先進智能即時示範工廠」，讓學生藉由觀摩、示範、遊戲、演練、實作、實習、體驗的過程，從產業基本的問題思解到動手實作或動腦創作，培育未來工業4.0所需專業實作人才。

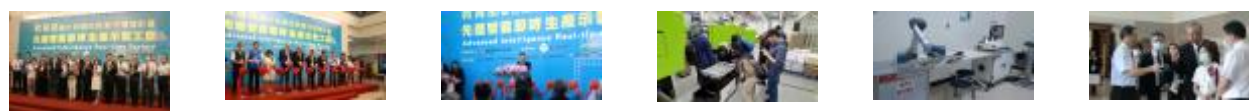
明志科大表示，「先進智能即時示範工廠」的設計與規模，類同國內許多中小型加工工廠，期望此場域可做為國內傳統工廠升級轉型的典範。並強調示範工廠是全臺第一個以iOS為基礎，建立移動管理整合系統(MIMS)，精實而完美的整合軟硬體設施，利用手機/平板電腦即可即時掌握工廠的實際生產現況、環境條件與成本數據。此外，場域內還可讓學生進行單機操作，例如無人搬運車(AGV)、機器手臂(UR)、自動倉儲等，並結合經濟部推動的iPAS證照，協助學生取得智慧生產與營運所需的證照，以增強學生的就業競爭力。

「先進智能即時示範工廠」已開設一系列智慧製造、智慧生產及智慧營運等學分學程，透過跨領域的學習方式，奠定具有管理、工程及設計整合理論與實務基礎；明志科大除培育本校學生外，更以區域人才培育中心為目標，與國立臺灣科技大學、國立臺北科技大學、龍華科技大學、東南科技大學、醒吾科技大學、亞東技術學院、黎明技術學院等北部技專校院合作，開放讓跨校學生參與示範工廠的實作課程與實習訓練，共同建立臺灣工業4.0的產業人才培育環境。

教育部表示，「優化技職校院實作環境計畫」以補助學校購置教學設備為主，除完善校內實作環境、促進產學需求媒合以外，同時鼓勵將教學資源分享至鄰近學校；教育部樂見明志科大作為北部智慧製造以及智慧生產的人才培育中心，將教學資源分享至鄰近的大專校院，達到教學資源共享、人才互惠加值的目標。

上版日期：109-09-23

相關圖片



[回上一頁](#) [回最上面](#) [回首頁](#)